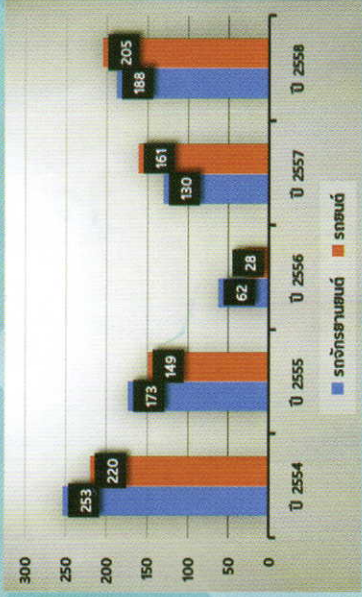


อุบัติเหตุทางถนนของพื้นที่มหาวิทยาลัยขอนแก่น 5 ปี ระหว่างปี 2554 - 2558

เทียบสถิติอุบัติเหตุในพื้นที่เขตมหาวิทยาลัยขอนแก่น 5 ปี

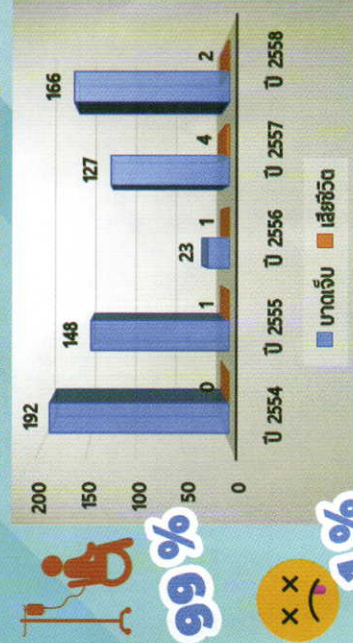


เทียบสถิติประเภทพาหนะที่เกิดอุบัติเหตุในพื้นที่เขตมหาวิทยาลัยขอนแก่น 5 ปี



51%
49%

เทียบสถิติจำนวนผู้บาดเจ็บและเสียชีวิตที่เกิดอุบัติเหตุ
ในพื้นที่เขตมหาวิทยาลัยขอนแก่น 5 ปี



99%
1%

สาเหตุของการเกิดอุบัติเหตุ

จากสถิติของสำนักงานรักษาความปลอดภัยและการจราจร มหาวิทยาลัยขอนแก่น ปี 2554 - 2558 สาเหตุหลักของอุบัติเหตุ 3 อันดับพบว่า

1. ประมาทและขับรถด้วยความเร็ว
2. แบริดหรือตัดหน้าระยะกระชั้นชิด โดยไม่ให้อิสัญญาณ
3. ฝ่าฝืนสัญญาณไฟ หรือเครื่องหมายจราจร

วิธีป้องกันลดความเสี่ยงการเกิดอุบัติเหตุทางถนน

ข้อควรปฏิบัติในการลดพฤติกรรมเสี่ยงอุบัติเหตุทางถนน “เร็ว เมา โทร ง่วง” เพื่อลดความเสี่ยงต่อการอุบัติเหตุ และเพิ่มความปลอดภัยในการเดินทาง ดังนี้

1. ไม่ขับรถเร็วเกินกว่าอัตราที่กฎหมายกำหนด
2. ห้ามดื่มเครื่องดื่มแอลกอฮอล์ช่วงก่อนและขณะขับรถ
3. ไม่ใช้โทรศัพท์ขณะขับรถ
4. ไม่ฝ่าฝืนสัญญาณไฟจราจร
5. การสวมหมวกนิรภัยขณะขับขี่รถจักรยานยนต์
6. คาดเข็มขัดนิรภัย



มารยาทในการใช้รถใช้ถนนร่วมกัน

การใช้ถนนร่วมกัน นอกจากมีกฎหมายจราจรควบคุมแล้ว ควรมีมารยาทและความเอื้ออาทรต่อกัน มารยาทในการขับรถเป็นสิ่งทีผู้คนทุกคนพึงจะต้องมีและปฏิบัติอยู่เสมอ ถึงแม้ว่าจะรับร้อนเพียงใดก็ตาม เพราะทุกคนที่ใช้รถใช้ถนนรับร้อนเหมือนกัน และหากทำไร้อซึ่งมารยาทในการขับรถและการใช้ถนนร่วมกับผู้อื่น ก็อาจจะนำมาซึ่งปัญหาหรืออุบัติเหตุได้

ดังนั้นการตระหนักถึงมารยาทในการใช้ถนนเป็นไปได้อย่างราบรื่นและมีความปลอดภัยที่สุด

1. ผู้ขับขี่ที่จัดสำนึกในความปลอดภัย ควรเตรียมพร้อมทั้งรถและคนก่อนออกเดินทางเสมอ
2. การขับรถแข่งอย่างปลอดภัยและไม่เสียมารยาท ผู้ขับขี่ควรใช้สัญญาณไฟก่อนแซงและเร่งความเร็วรถแซงขึ้นไปและเว้นระยะห่างก่อนให้สัญญาณไฟขอกลับเข้าช่องจราจรเดิม และเร่งความเร็วให้เหมาะสมกับรถคันที่อยู่ด้านหน้า
3. การกระทำที่แสดงถึงความไม่มารยาทและน่าใจให้ผู้ใช้ถนนร่วมกันคือ ไม่หยุดรถบนสี่แยกสี่ล้อหรือสี่รอบนอกซอย และหารเปิดทางให้รถในเส้นทางอื่นสามารถขับรถผ่านไปได้อย่างปลอดภัย และควรเปิดทางให้รถที่อยู่ในวงเวียนไปก่อน
4. หากขับรถเข้าวงเวียนที่ไม่มีสัญญาณไฟจราจร ควรให้รถทางขวาเป็นก่อน
5. เมื่อเห็นคนยืนบนทางเท้าและแสดงท่าทีที่จะข้ามถนนตรงทางม้าลาย ผู้ขับรถควรแตะเบรกเตือนเพื่อให้รถหลังเห็นสัญญาณไฟจราจรและรู้ว่าท่านกำลังจะหยุดรถ และหยุดรถตรงทางม้าลาย จนกระทั่งคนข้ามถนนเสร็จเรียบร้อยแล้วจึงขับไปต่อ
6. เมื่อขับรถผ่านเข้าเขตชุมชน สถานที่การศึกษา หรือสถานที่ที่มีคนพลุกพล่านควรชะลอความเร็วรถและใช้ความระมัดระวังในการขับขี่ที่มาก
7. หากพบรถฉุกเฉินเปิดสัญญาณเสียงไซเรนกำลังวิ่งตามหลัง ผู้ขับขี่ควรเปลี่ยนช่องจราจรไปทางด้านซ้ายทันทีเมื่อปลอดภัย
8. การขับรถในขณะที่ย่อยเพลีย ง่วงนอน หรือดื่มสุรา เป็นการขับขี่ที่เสี่ยงจัดสำหรับ



อุบัติเหตุเป็นเรื่องที่ไม่มีใครอยากเจอ แต่หากทุกคนขับรถอย่างมีวินัย ปฏิบัติตามกฎหมายจราจรอย่างเคร่งครัด ระมัดระวัง ทำหน้าที่ความปลอดภัยและไม่ประมาทและมีน้ำใจต่อผู้ร่วมใช้รถใช้ถนน